

## Вирівнююча фурнітура Planofit

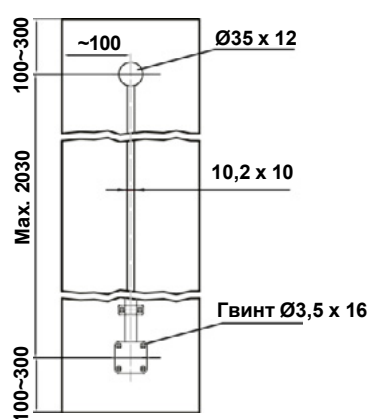


**Примітка:** не підходить для твердої деревини



- > Сфера застосування: Запобігає викривленню дверей в обох напрямках або випрямляє викривлені двері
- > Монтаж: Можна також модернізувати двері, які деформувалися; рекомендується використовувати 2 комплекти вирівнюючої фурнітури на 1 дверне полотно

### Схема свердління дверей



Макс. висота дверей, мм	Артикул
2.400	406.99.120

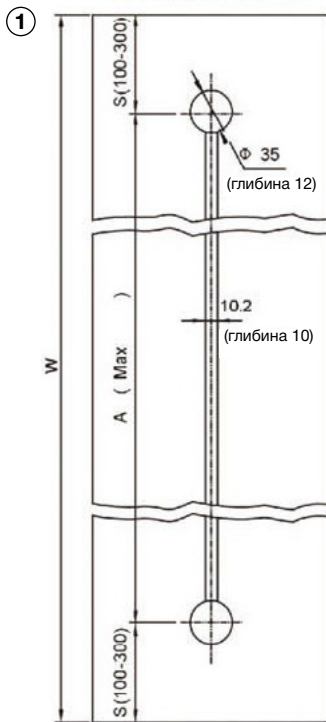


### Постачається з:

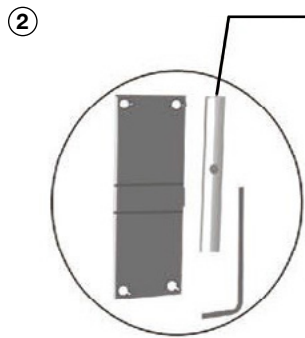
- 2 Різьбових стержні
- 2 Заглушки
- 4 Втулки з внутрішнім різьбленням
- 1 Шестигранник
- 1 Декоративна заглушка
- 4 Утримуючі пластини, пластик
- 1 З'єднувач
- 1 Інструкція

## Вирівнююча фурнітура Planofit. Посібник користувача

### Кроки встановлення:



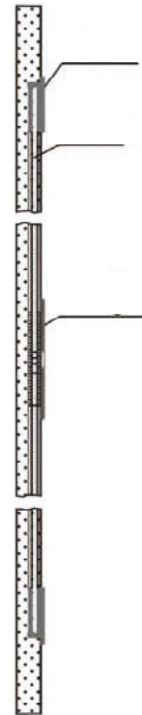
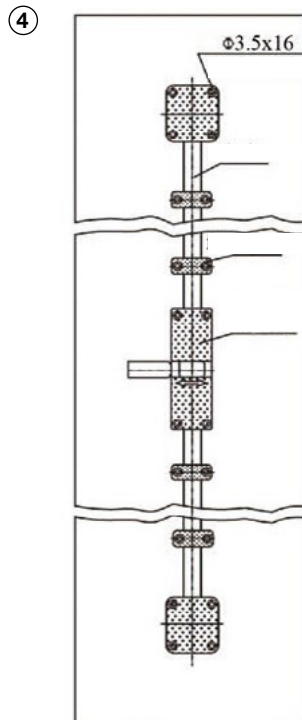
Різьбовий стрижень, алюмінієву планку слід вкоротити відповідно до висоти дверей.



Перед установкою компоненти слід з'єднати між собою, відрегулювати на точно встановлену довжину і зафіксувати за допомогою стопорного елемента.



Після встановлення фурнітури алюмінієва планка вставляється в паз і закріплюється за допомогою фіксуючих пластин



Після того, як стопорний елемент знято з натяжного елемента, двері можна випрямити за допомогою гайкового ключа